

مدرسة الأندلس الخاصة للبنات



العام الأكاديمي 2024/2025

أوراق عمل إثرائية لاختبارات منتصف الفصل  
الدراسي الثاني



أوراق عمل إثرائية وإجاباتها

مادة العلوم العامة

الصف الخامس الابتدائي

اسم الطالبة/.....

الصف والشعبة /.....

## تأثير الاحتكاك على حركة الأجسام على الأسطح المختلفة

ناعم او مصقول

خشن او ذو نتوءات

احتكاك قليل يسهل حركة الجسم



احتكاك كبير يعيق او يبطئ او يقلل حركة الجسم



### مراحل دورة حياة الانسان

المرحلة / وجه المقارنة	الطفولة المبكرة	الطفولة	المراهقة	الرشد	الشيخوخة
طول الفترة العمرية	من الولادة-السنة الواحدة	السنة 13- سنة	سنة 13- سنة 18	سنة 18- سنة 65	سنة 65- الموت
التغيرات الجسدية	1-نعمت على الوالدين 2-نتعلم الحركة الحبو ثم المشي 3-تنمو الاسنان خلال السنة الأولى من حياة الطفل ويتعلم الاكل 4-نبتسم ونصدر الأصوات 5-يزداد الحجم والوزن	1-يزداد طولنا 2-تصبح حركاتنا أكثر دقة 3-نتعلم التكلم والتواصل 4-تعلم المهارات الحياتية والاجتماعية	1-يبدأ الجسم بالتغير ليشبه اجسام البالغين 2-يزداد الطول بشكل كبير 3-تحدث تغيرات جسمية أخرى (سنتعلمها لاحقاً)	1-أطول مرحلة 2-يقل معدل النمو 3-القدرة على الانجاب 3- القدرة على أداء العديد من المهام التي لا يستطيع الأطفال ولا المراهقون اداؤها	سلوكيات هادئة ورزاة 2-ضعف السمع والبصر 3-نحتاج مساعدة الآخرين 4-الام في المفاصل والعظام

**السؤال الأول: الأسئلة الموضوعية 10 (درجة) :****اختر الإجابة الصحيحة:**

1.1	أي مما يأتي تغير أساسي طبيعي؟
A	الزواج
B	الانتخاب
C	تعلم الحب
D	قيادة السيارة

1.2	أي مما يأتي تغير أساسي قانوني؟
A	تعلم المشي
B	ازدياد الطول
C	العمل
D	تعلم الكلام والتواصل

1.3	ماذا يُسمى الإنسان في مرحلة الشيخوخة؟
A	مسنّاً
B	طفلاً
C	بالغاً
D	رضيعاً

1.4 ما الوحدة الدولية لقياس قوة الاحتكاك ؟

1.4

جرام g

A

نيوتن N

B

سنتيمتر Cm

C

كيلو جرام Kg

D

1.5 أي الخصائص الآتية تساعد سمكة القرش على أن تكون سريعة و مقاومتها للماء قليلة ؟

1.5

مدببة من الوسط

A

عريضة من الأمام

B

مدببة من الأمام

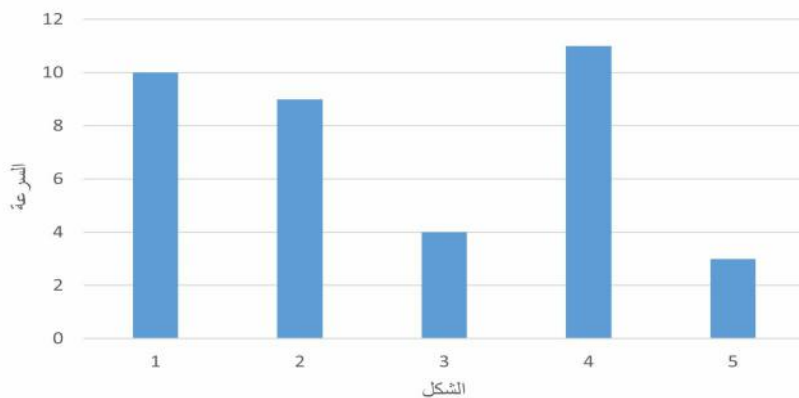
C

عريضة من الخلف

D

1.6 أي الأرقام الآتية تكون السرعة في الهواء تساوي 4 متر / ثانية ؟

1.6



1

A

2

B

3

C

4

D

1.7 ما العامل الأساسي الذي يؤثر في مقاومة الهواء؟

1.7

طول السطح	A
نوع السطح	B
مساحة السطح	C
كمية الهواء الموجودة	D

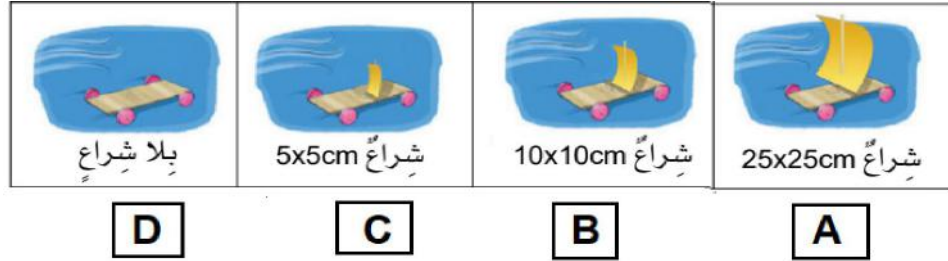
1.8 ما التعريف الصحيح لمقاومة الماء؟

1.8

هي قوة تبطئ حركة الجسم في الماء و تكون عكس اتجاه الحركة	A
هي قوة تسرع حركة الجسم في الماء و تكون عكس اتجاه الحركة	B
هي قوة تبطئ حركة الجسم في الماء و تكون مع اتجاه الحركة	C
هي قوة تسرع حركة الجسم في الماء و تكون مع اتجاه الحركة	D

أي الرموز الآتية تتعرض لمقاومة الهواء بشكل أكبر؟

1.9



A

A

B

B

C

C

D

D

ما المصطلح الذي يشير الى التعريف التالي

1.10

“ قوة تبطئ حركة الاجسام”؟

الدفع

A

السحب

B

الاحتكاك

C

الجاذبية

D

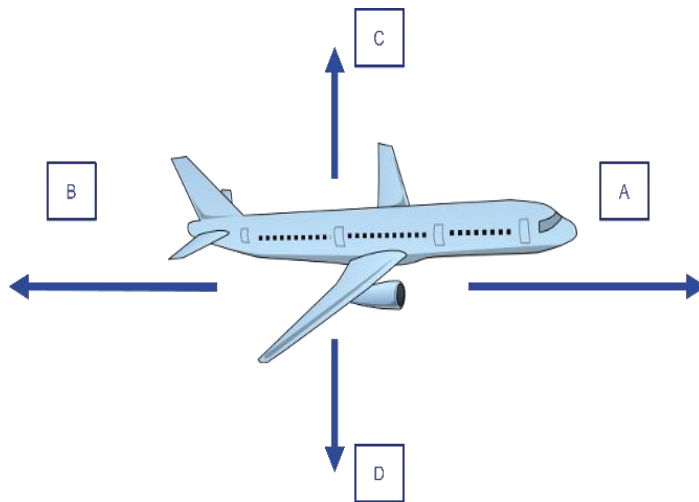


## السؤال الثاني:

أصنف الأسطح الآتية حسب ملمسها.

(الإسفلت – الجليد – سجادة سميكة – طاولة خشبية مصقولة – ورق صنفرة – زجاج)

سطح ناعم	سطح خشن
.....	.....
.....	.....
.....	.....



ب- من خلال الشكل التالي، حدد رمز مايلي.

مقاومة الهواء: .....

قوة الرفع: .....

ج- سم القوة الممثل في كل مما يلي :

الرمز A : .....

الرمز D : .....

### السؤال الثالث:

ادرس الشكل ادناه الذي يمثل مراحل دورة حياة الإنسان، ثم أجب عن الأسئلة:



1- حدد اسم المرحلة لكل من :

- المرحلة العمرية التي تعيش فيها الآن: \_\_\_\_\_

- المرحلة التي يصبح فيها الانسان قادرا على قيادة السيارة: \_\_\_\_\_

2- رقم مرحلة الطفولة : \_\_\_\_\_

رقم مرحلة الرشد : \_\_\_\_\_

3- ما الفترة الزمنية بالسنوات للمراحل الآتية :

الشيوخوخة : \_\_\_\_\_

الطفولة المبكرة : \_\_\_\_\_

الطفولة : \_\_\_\_\_

الرشد: \_\_\_\_\_

المراهقة \_\_\_\_\_



## السؤال الرابع :

صنف التغيرات الأساسية الآتية لتغيرات طبيعية وتغيرات قانونية :

الحبو	قيادة السيارة	العمل	ظهور الاسنان	الزواج	ازدياد الطول
-------	------------------	-------	-----------------	--------	-----------------

التغيرات الطبيعية	التغيرات القانونية
_____	_____
_____	_____
_____	_____

فسر العبارة الآتية :

يحتاج بعض الأشخاص في مرحلة الشيخوخة لمساعدة الآخرين.

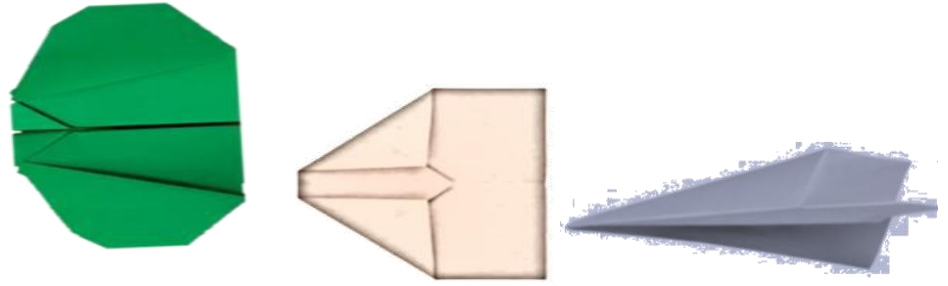
\_\_\_\_\_

ج- اذكر واحدة من خصائص مرحلة المراهقة.

\_\_\_\_\_

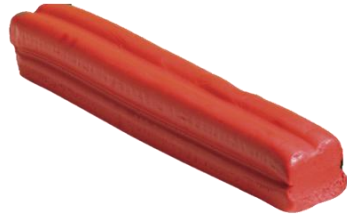
## السؤال الخامس:

1- حدد التصميم الافضل للطائرة الورقية لتكون أسرع في الهواء .



ب - اذكر مثالين عن احتكاك غير مفيد.

ج- أي أشكال المعجون التالية سيسقط في الماء بشكل أسرع ؟ فسر ذلك.



A



B



C

السؤال السادس :

1- صنف المركبات التالي حسب ديناميكية شكلها في الهواء .

(طائرة حربية - طائرة ركاب - سيارة سباق - شاحنة - قطار بخاري - قطار سريع)

أقل ديناميكية في الهواء	أكثر ديناميكية في الهواء
.....	.....
.....	.....

ب- ما أسم الجهاز الذي يقيس قوة الاحتكاك؟

.....

ج - كم قوة الاحتكاك التي يشير اليها الشكل ؟

.....

